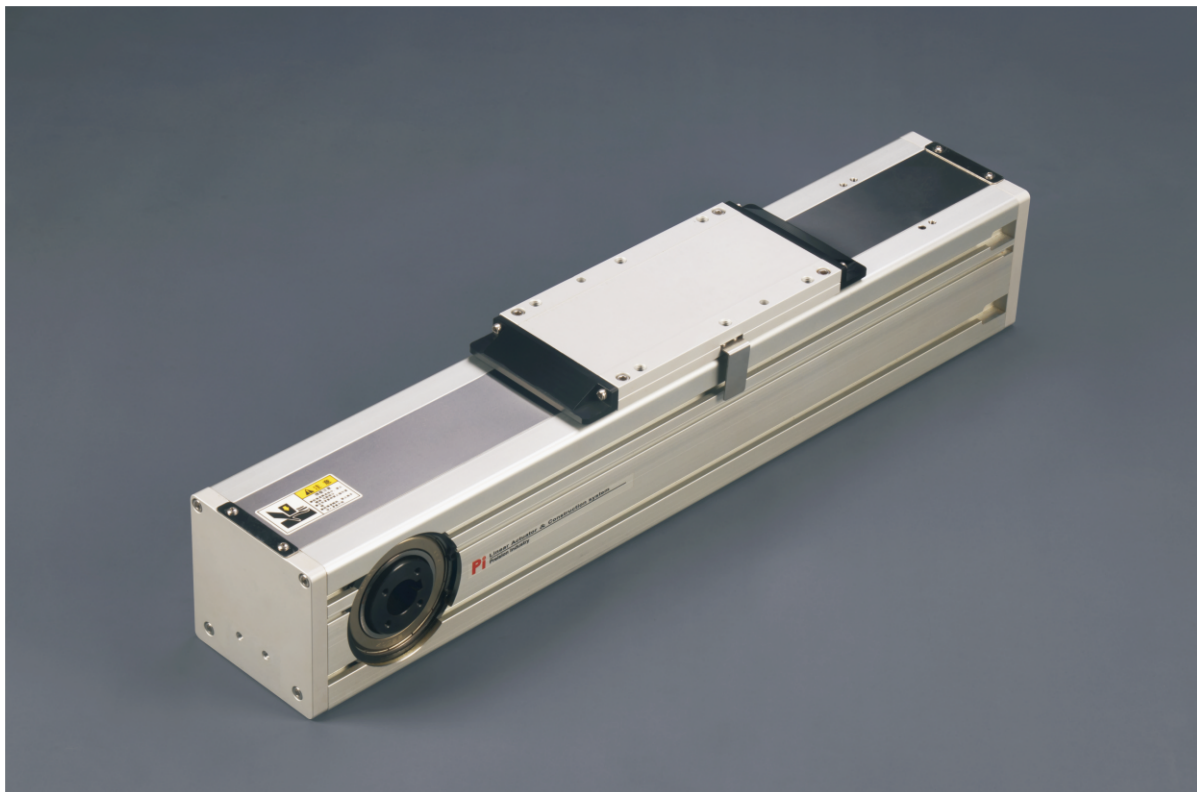


MKR110 Series

單軸/1-axis

皮帶驅動
Belt Drive



此圖僅供參考，出貨規格詳見尺寸圖面
The picture is just for the reference. Please check the actual dimensions on the drawing.

最大行程 5500mm
Maximum Stroke

最高速度 5000mm/s
Maximum Speed

馬達容量 750W
Motor Output

皮帶寬度 50mm
Belt Width

直線滑軌 23X19-1支
Linear Guide

型號表示方式

Ordering Method

MKR110 - 2000 - L - M7 - C 4 - NL - 10 - A001

本體型號
Model

行程 Stroke

100-5500mm

100間隔

注油嘴位置

NL 滑座左側

NR 滑座右側

特注式樣
Special Order No.

減速機比數
Reducer

10 10比

15 15比

20 20比

N 無減速機

馬達位置 Motor Position

L	馬達左折	R	馬達右折
LU	馬達左上折	RU	馬達右上折
LD	馬達左下折	RD	馬達右下折
LT	馬達直結左折	RT	馬達直結右折
LL	馬達出軸心左折	RR	馬達出軸心右折

馬達固定尺寸

M7	伺服PCD90-M6-軸心19	B
P7	伺服PCD90-M5-軸心19	

※若無煞車則不表示。

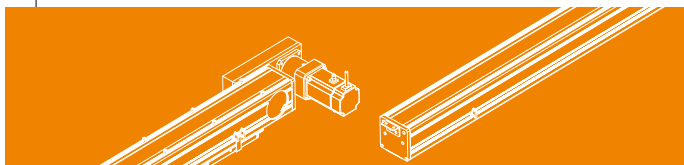
原點感應器 Home Sensor

外掛型	
C	馬達側
D	反馬達側
	無 SENSOR
E	無 SENSOR

端點極限感應器

外掛型	
3	1只
4	2只
	無 SENSOR
5	無 SENSOR

*關於最大負載、速度、行程，請于營業部聯系溝通！



基本仕様 Specification

減速機客戶提供

規格	位置重複精度 Repeatability (mm)	± 0.1		
	導程 Lead (mm)	280		
	減速比 Reduction ratio	10:1	15:1	20:1
	最高速度 Maximum Speed (mm/s)	1400	933	700
	最大可搬重量 Maximum Payload	水平使用 kg Horizontal (kg)	100	150
		垂直使用 kg Vertical (kg)	23	36
	定額推力 Rated Thrust (N)	765		
部品	標準行程 Stroke Pitch (mm)	100~5500mm/100間隔		
	AC伺服馬達容量 AC Servo Motor Output (W)	750		
	皮帶寬度 Belt Width (mm)	50		
	高剛性直線滑軌 High Rigidity Linear Guide (mm)	W23XH19		
	原點感應器 Home Sensor	外掛 Outside	EE-SX672(NPN)	

※垂直使用時，若皮帶斷裂，承載物會有掉落的危險，請留意。

※滑台未安裝減速機時，導程為280。

※馬達加減速設定0.4秒。

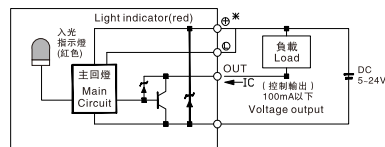
滑臺固定螺帽數量 Numbers of fixing screws

各行程M8後裝螺帽數量 M8 nuts Qty.(by stroke)			
有效行程 Stroke	數量 Quantity	有效行程 Stroke	數量 Quantity
100~500	4	2600~3000	14
600~1000	6	3100~3500	16
1100~1500	8	3600~4000	18
1600~2000	10	4100~4500	20
2100~2500	12	4600~5000	22

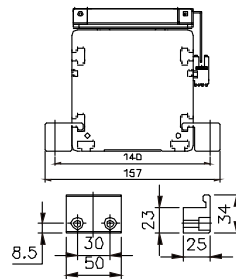
※滑臺標準固定方式為下鎖式，使用M5後裝螺帽固定。

Standard mounting method is fix from the bottom, using the M5 bolt and nut.

感應器接線圖 <原點及端點> Sensor Layout

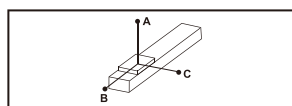


安裝示意圖&安裝尺寸 Installation Instrations&Dimensions

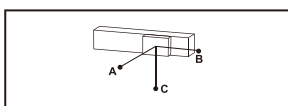


※上鎖式固定板非標準品，若有需求請另外追加選購。
Top fixing plate is optional.

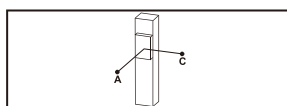
容許負載力距表 Allowable load distance meter



水平安裝 (單位: mm)			
水平安裝	A	B	C
10:1	60kg	1110	195
	80kg	750	126
	100kg	550	85
15:1	90kg	1400	160
	120kg	940	100
	150kg	650	63
20:1	120kg	1400	115
	160kg	900	65
	200kg	550	35

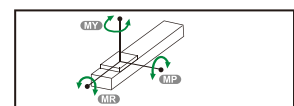


壁掛安裝 (單位: mm)			
壁掛安裝	A	B	C
10:1	60kg	25	195
	80kg	16	126
	100kg	11	85
15:1	90kg	20	160
	120kg	13	100
	150kg	8	63
20:1	120kg	15	115
	160kg	8	65
	200kg	5	35



垂直安裝 (單位: mm)		
垂直安裝	A	C
10:1	12kg	1300
	18kg	870
	23kg	680
15:1	14kg	1480
	25kg	830
	36kg	575
20:1	30kg	750
	40kg	560
	50kg	450

靜態容許負載慣量 Static allowable load inertia



MY	1479.3
MP	1479.3
MKR	189.7

※力距表所表示的數據，代表重心。 ※總長超過1000mm以上，鋼帶有變形風險，避免壁掛使用。 ※符合型錄規範的正常使用下，保證壽命為10000公里。

MKR110 Series

單軸/1-axis

電機直結左折/電機直結右折

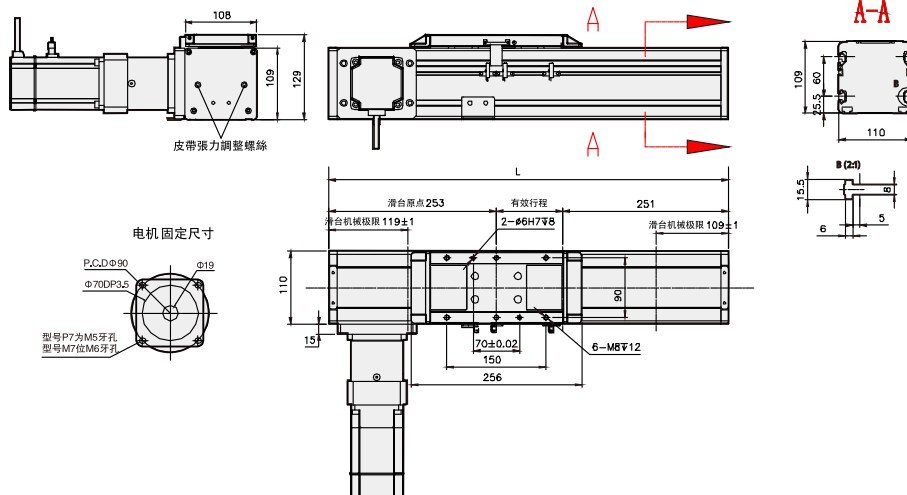
Reducer With Motor Left Side/Reducer With Motor Right Side



電機直結左折
Reducer With Motor Left Side

*關於最大負載、速度、行程，請于營業部聯系溝通！

單位: mm

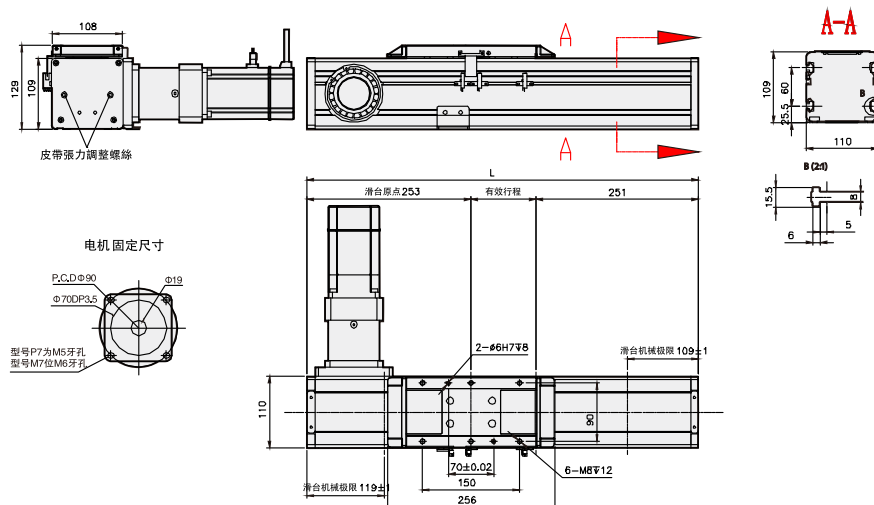


有效行程	1000	1100	1200	1300	1400	1500	1600	1700	1800	1900	2000	2100	2200	2300	2400	2500	2600	2700	2800	2900	3000	3100	3200	3300	3400	3500
L	1504	1604	1704	1804	1904	2004	2104	2204	2304	2404	2504	2604	2704	2804	2904	3004	3104	3204	3304	3405	3504	3604	3704	3804	3904	4004
KG	10.7	11	11.3	11.6	11.9	12.2	12.5	12.8	13.1	13.4	13.7	14	14.3	14.6	14.9	15.2	15.5	15.8	16.1	16.4	16.7	17	17.3	17.5	17.8	18.1

有效行程	3600	3700	3800	3900	4000	4100	4200	4300	4400	4500	4600	4700	4800	4900	5000	5100	5200	5300	5400	5500
L	4104	4204	4304	4404	4504	4604	4704	4804	4904	5004	5104	5204	5304	5404	5504	5604	5704	5804	5904	6004
KG	18.4	18.7	19	19.3	19.6	19.9	20.2	20.5	20.8	21.1	21.4	21.7	22	22.3	22.6	22.9	23.2	23.5	23.8	24.1



電機直結右折
Reducer With Motor Right Side



有效行程	1000	1100	1200	1300	1400	1500	1600	1700	1800	1900	2000	2100	2200	2300	2400	2500	2600	2700	2800	2900	3000	3100	3200	3300	3400	3500
L	1504	1604	1704	1804	1904	2004	2104	2204	2304	2404	2504	2604	2704	2804	2904	3004	3104	3204	3304	3405	3504	3604	3704	3804	3904	4004
KG	10.7	11	11.3	11.6	11.9	12.2	12.5	12.8	13.1	13.4	13.7	14	14.3	14.6	14.9	15.2	15.5	15.8	16.1	16.4	16.7	17	17.3	17.5	17.8	18.1

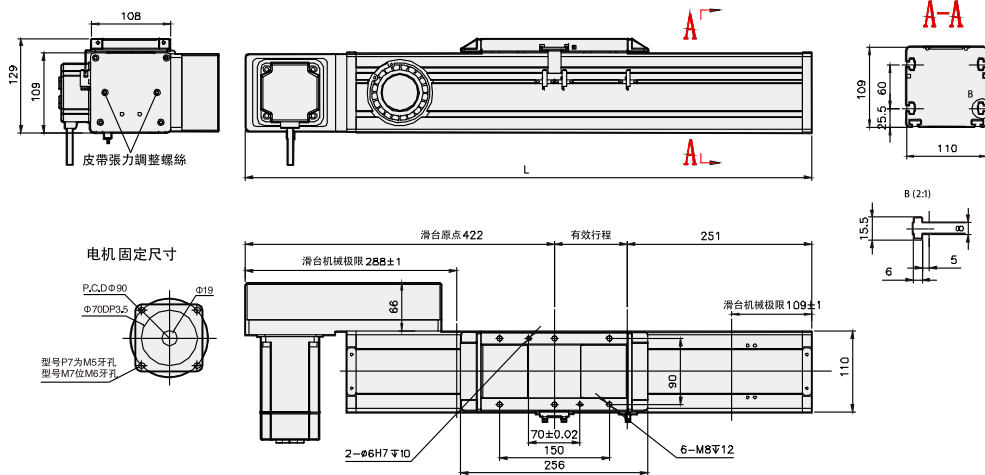
有效行程	3600	3700	3800	3900	4000	4100	4200	4300	4400	4500	4600	4700	4800	4900	5000	5100	5200	5300	5400	5500
L	4104	4204	4304	4404	4504	4604	4704	4804	4904	5004	5104	5204	5304	5404	5504	5604	5704	5804	5904	6004
KG	18.4	18.7	19	19.3	19.6	19.9	20.2	20.5	20.8	21.1	21.4	21.7	22	22.3	22.6	22.9	23.2	23.5	23.8	24.1

電機右折 / 電機左折 Motor Right Side / Motor Left Side

2022 綜合型錄



L 電機左折 Motor Right Side



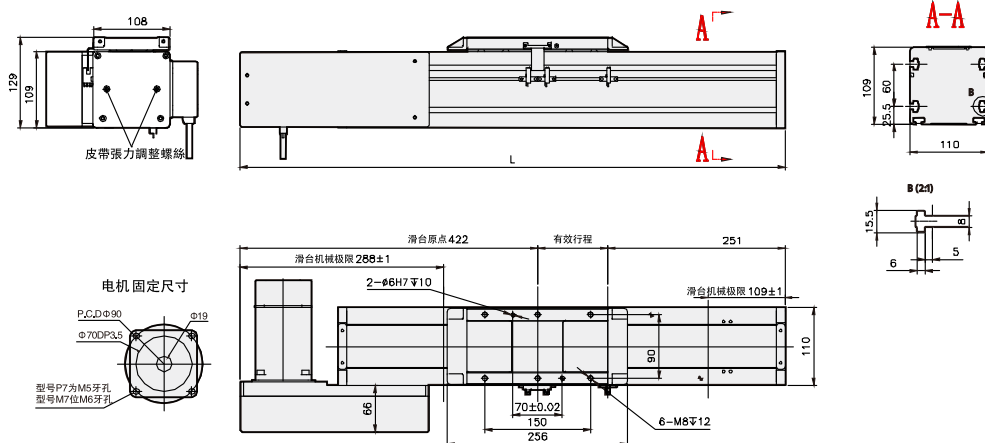
有效行程	1000	1100	1200	1300	1400	1500	1600	1700	1800	1900	2000	2100	2200	2300	2400	2500	2600	2700	2800	2900	3000	3100	3200	3300	3400	3500
L	1673	1773	1873	1973	2073	2173	2273	2373	2473	2573	2673	2773	2873	2973	3073	3173	3273	3373	3473	3573	3673	3773	3873	3973	4073	4173
KG	41.3	41.6	42.3	42.8	43.3	43.8	44.3	44.8	45.3	45.8	46.3	46.6	47.3	47.8	48.3	48.8	49.3	49.8	50.3	50.8	51.3	51.8	52.3	52.8	53.3	53.8

有效行程	3600	3700	3800	3900	4000	4100	4200	4300	4400	4500	4600	4700	4800	4900	5000	5100	5200	5300	5400	5500
L	4273	4373	4473	4573	4673	4773	4873	4973	5073	5173	5273	5373	5473	5573	5673	5773	5873	5973	6073	6173
KG	54.3	54.8	55.3	55.8	56.3	56.8	57.3	57.8	58.3	58.8	59.3	59.8	60.3	60.8	61.3	61.8	62.3	62.8	63.3	63.8

R 電機右折 Motor Left Side

*關於最大負載、速度、行程，請于營業部聯系溝通！

單位：mm



有效行程	1000	1100	1200	1300	1400	1500	1600	1700	1800	1900	2000	2100	2200	2300	2400	2500	2600	2700	2800	2900	3000	3100	3200	3300	3400	3500
L	1673	1773	1873	1973	2073	2173	2273	2373	2473	2573	2673	2773	2873	2973	3073	3173	3273	3373	3473	3573	3673	3773	3873	3973	4073	4173
KG	41.3	41.6	42.3	42.8	43.3	43.8	44.3	44.8	45.3	45.8	46.3	46.6	47.3	47.8	48.3	48.8	49.3	49.8	50.3	50.8	51.3	51.8	52.3	52.8	53.3	53.8

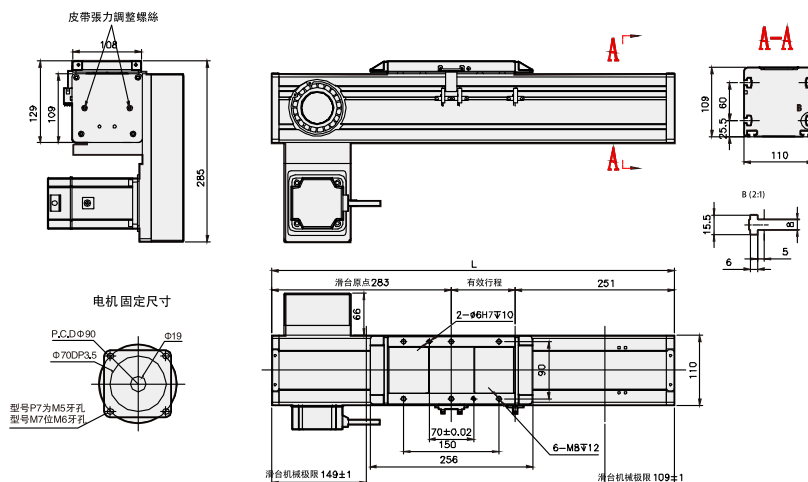
有效行程	3600	3700	3800	3900	4000	4100	4200	4300	4400	4500	4600	4700	4800	4900	5000	5100	5200	5300	5400	5500
L	4273	4373	4473	4573	4673	4773	4873	4973	5073	5173	5273	5373	5473	5573	5673	5773	5873	5973	6073	6173
KG	54.3	54.8	55.3	55.8	56.3	56.8	57.3	57.8	58.3	58.8	59.3	59.8	60.3	60.8	61.3	61.8	62.3	62.8	63.3	63.8

MKR110 Series

單軸/1-axis

電機左下折 / 電機右下折
Motor Lower left Side / Motor lower right Side

LD 電機左下折 Motor Lower left Side



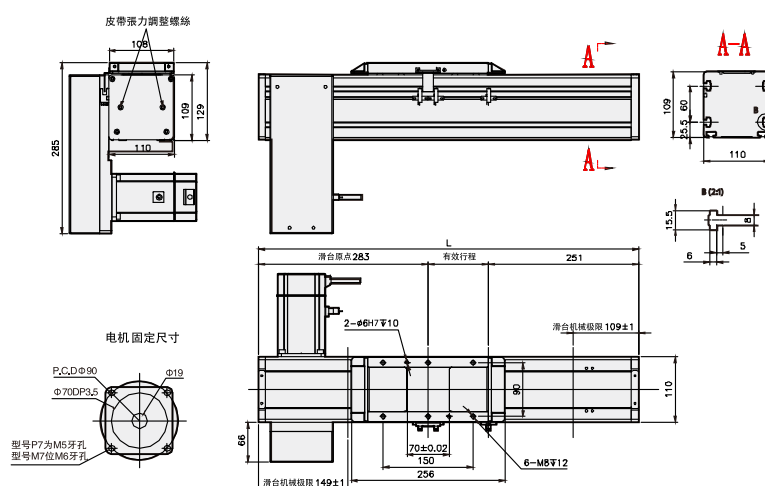
有效行程	1000	1100	1200	1300	1400	1500	1600	1700	1800	1900	2000	2100	2200	2300	2400	2500	2600	2700	2800	2900	3000	3100	3200	3300	3400	3500
L	1534	1634	1734	1834	1934	2034	2134	2234	2334	2434	2534	2634	2734	2834	2934	3034	3134	3234	3334	3434	3534	3634	3734	3834	3934	4034
KG	41.3	41.8	42.3	42.8	43.3	43.8	44.3	44.8	45.3	45.8	46.3	46.8	47.3	47.8	48.3	48.8	49.3	49.8	50.3	50.8	51.3	51.8	52.3	52.8	53.3	53.8

有效行程	3600	3700	3800	3900	4000	4100	4200	4300	4400	4500	4600	4700	4800	4900	5000	5100	5200	5300	5400	5500
L	4134	4234	4334	4434	4534	4634	4734	4834	4934	5034	5134	5234	5334	5434	5534	5634	5734	5834	5934	6034
KG	54.3	54.8	55.3	55.8	56.3	56.8	57.3	57.8	58.3	58.8	59.3	59.8	60.3	60.8	61.3	61.8	62.3	62.8	63.3	63.8

RD 電機右下折 Motor lower right Side

*關於最大負載、速度、行程，請于營業部聯系溝通！

單位：mm



有效行程	1000	1100	1200	1300	1400	1500	1600	1700	1800	1900	2000	2100	2200	2300	2400	2500	2600	2700	2800	2900	3000	3100	3200	3300	3400	3500
L	1534	1634	1734	1834	1934	2034	2134	2234	2334	2434	2534	2634	2734	2834	2934	3034	3134	3234	3334	3434	3534	3634	3734	3834	3934	4034
KG	41.3	41.8	42.3	42.8	43.3	43.8	44.3	44.8	45.3	45.8	46.3	46.8	47.3	47.8	48.3	48.8	49.3	49.8	50.3	50.8	51.3	51.8	52.3	52.8	53.3	53.8

有效行程	3600	3700	3800	3900	4000	4100	4200	4300	4400	4500	4600	4700	4800	4900	5000	5100	5200	5300	5400	5500
L	4134	4234	4334	4434	4534	4634	4734	4834	4934	5034	5134	5234	5334	5434	5534	5634	5734	5834	5934	6034
KG	54.3	54.8	55.3	55.8	56.3	56.8	57.3	57.8	58.3	58.8	59.3	59.8	60.3	60.8	61.3	61.8	62.3	62.8	63.3	63.8

電機左上折 / 電機右上折

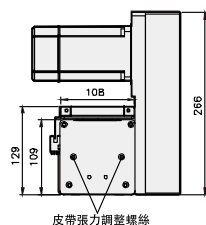
Motor Left Upper Side/Motor Right Upper Side

2022 綜合型錄

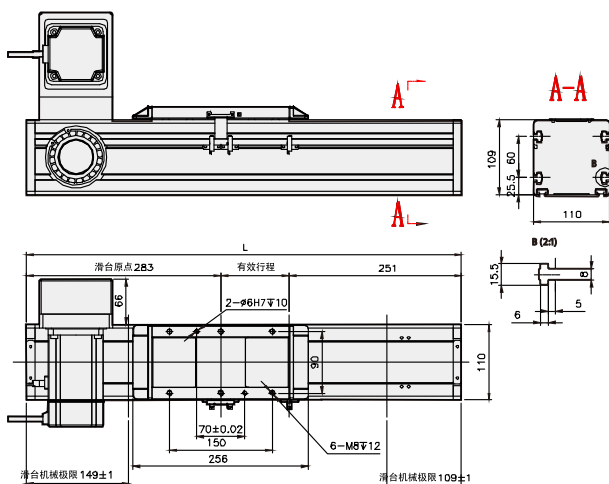
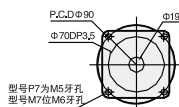


LU 電機左上折

Motor Left Upper Side



电机固定尺寸



有效行程	1000	1100	1200	1300	1400	1500	1600	1700	1800	1900	2000	2100	2200	2300	2400	2500	2600	2700	2800	2900	3000	3100	3200	3300	3400	3500
L	1534	1634	1734	1834	1934	2034	2134	2234	2334	2434	2534	2634	2734	2834	2934	3034	3134	3234	3334	3434	3534	3634	3734	3834	3934	4034
KG	41.3	41.8	42.3	42.8	43.3	43.8	44.3	44.8	45.3	45.8	46.3	46.8	47.3	47.8	48.3	48.8	49.3	49.8	50.3	50.8	51.3	51.8	52.3	52.8	53.3	53.8

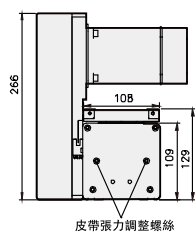
有效行程	3600	3700	3800	3900	4000	4100	4200	4300	4400	4500	4600	4700	4800	4900	5000	5100	5200	5300	5400	5500
L	4134	4234	4334	4434	4534	4634	4734	4834	4934	5034	5134	5234	5334	5434	5534	5634	5734	5834	5934	6034
KG	54.3	54.8	55.3	55.8	56.3	56.8	57.3	57.8	58.3	58.8	59.3	59.8	60.3	60.8	61.3	61.8	62.3	62.8	63.3	63.8

RU 電機右上折

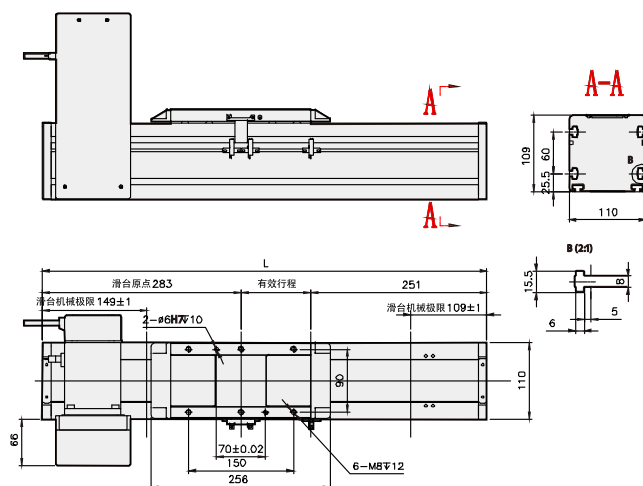
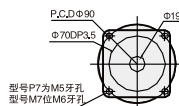
Motor Right Upper Side

*關於最大負載、速度、行程，請于營業部聯系溝通！

單位：mm



电机固定尺寸



有效行程	1000	1100	1200	1300	1400	1500	1600	1700	1800	1900	2000	2100	2200	2300	2400	2500	2600	2700	2800	2900	3000	3100	3200	3300	3400	3500
L	1534	1634	1734	1834	1934	2034	2134	2234	2334	2434	2534	2634	2734	2834	2934	3034	3134	3234	3334	3434	3534	3634	3734	3834	3934	4034
KG	41.3	41.8	42.3	42.8	43.3	43.8	44.3	44.8	45.3	45.8	46.3	46.8	47.3	47.8	48.3	48.8	49.3	49.8	50.3	50.8	51.3	51.8	52.3	52.8	53.3	53.8

有效行程	3600	3700	3800	3900	4000	4100	4200	4300	4400	4500	4600	4700	4800	4900	5000	5100	5200	5300	5400	5500
L	4134	4234	4334	4434	4534	4634	4734	4834	4934	5034	5134	5234	5334	5434	5534	5634	5734	5834	5934	6034
KG	54.3	54.8	55.3	55.8	56.3	56.8	57.3	57.8	58.3	58.8	59.3	59.8	60.3	60.8	61.3	61.8	62.3	62.8	63.3	63.8