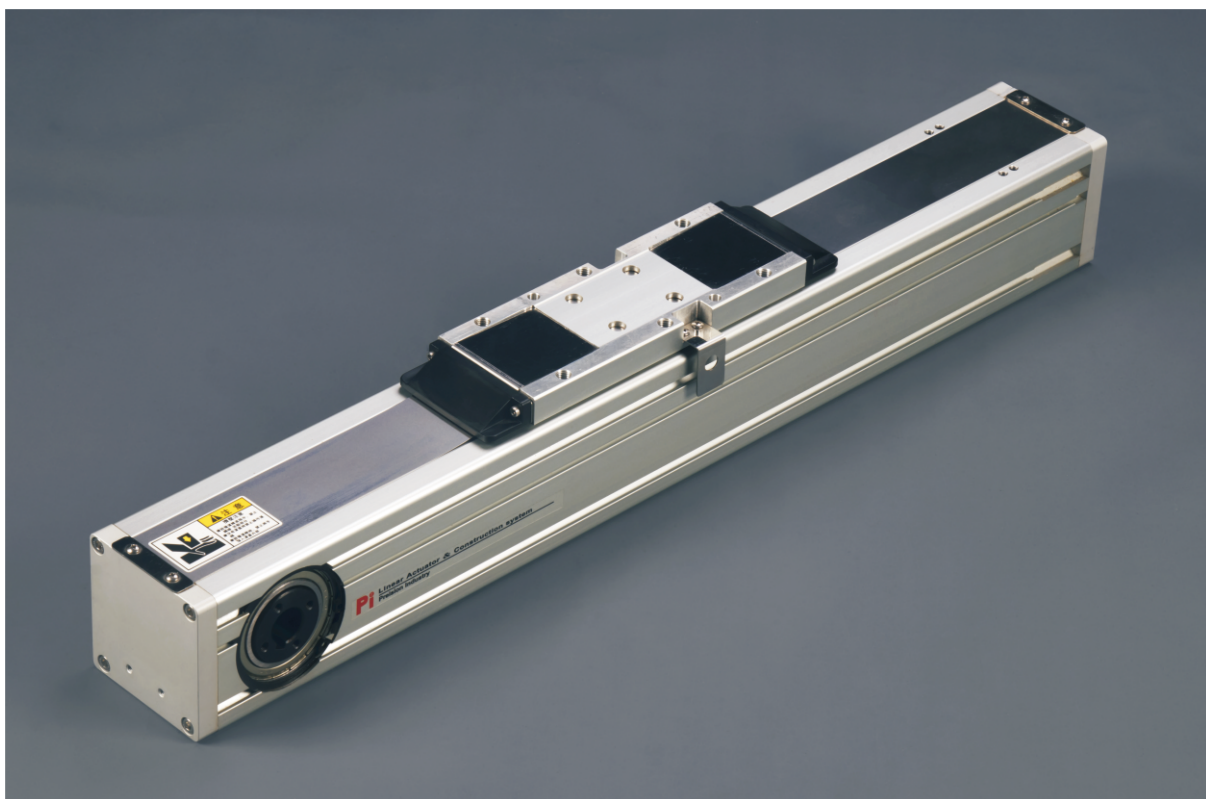


MKR65 Series

單軸/1-axis

皮帶驅動
Belt Drive



此圖僅供參考，出貨規格詳見尺寸圖面
The picture is just for the reference. Please check the actual dimensions on the drawing.

最大行程 5500mm
Maximum Stroke

最高速度 5000mm/s
Maximum Speed

馬達容量 400W
Motor Output

皮帶寬度 30mm
Belt Width

直線滑軌 15X13-1支
Linear Guide

型號表示方式

Ordering Method

MKR65 - 5500 - L - M4 - C 4 - NL - 10 - A001

本體型號
Model

行程 Stroke

100-5000mm
100間隔

馬達位置 Motor Position

L	馬達左折	R	馬達右折
LU	馬達左上折	RU	馬達右上折
LD	馬達左下折	RD	馬達右下折
LT	馬達直結左折	RT	馬達直結右折
LL	馬達出軸心左折	RR	馬達出軸心右折

馬達固定尺寸

M4	伺服PCD70-M5-軸心14	B
P4	伺服PCD70-M4-軸心14	

※若無煞車則不表示。

注油嘴位置

NL	滑座左側
NR	滑座右側

原點感應器 Home Sensor

外掛型	
C	馬達側
D	反馬達側
	無 SENSOR
E	無 SENSOR

端點極限感應器

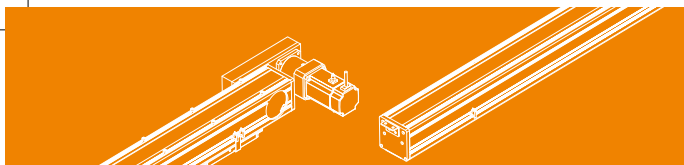
外掛型	
3	1只
4	2只
	無 SENSOR
5	無 SENSOR

特注式樣
Special Order No.

減速機比數
Reducer

3	3比
5	5比
7	7比
10	10比
N	無減速機

*關於最大負載、速度、行程，請于營業部聯系溝通！



基本仕様 Specification

減速機客戶提供

規格	位置重複精度 Repeatability (mm)		± 0.1			
	導程 Lead (mm)		130			
	減速比 Reduction ratio		3:1	5:1	7:1	10:1
	最高速度 Maximum Speed (mm/s)		2166	1300	928	650
	最大可搬重量 Maximum Payload	水平使用 kg Horizontal (kg)	30	45	55	60
		垂直使用 kg Vertical (kg)	9	15	16	17
	定格推力 Rated Thrust (N)		220			
	標準行程 Stroke Pitch (mm)		100~5500mm/100間隔			
部品	AC伺服馬達容量 AC Servo Motor Output (W)		400			
	皮帶寬度 Belt Width (mm)		25			
	高剛性直線滑軌 High Rigidity Linear Guide (mm)		W15XH13			
	原點感應器 Home Sensor	外掛 Outside	EE-SX672(NPN)			

※垂直使用時，若皮帶斷裂，承載物會有掉落的危險，請留意。

※滑台未安裝減速機時，導程為130。

※馬達加減速設定0.4秒。

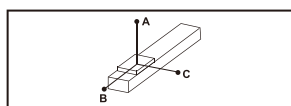
滑臺固定螺帽數量 Numbers of fixing screws

各行程M5後裝螺帽數量 M5 nuts Qty.(by stroke)			
有效行程 Stroke	數量 Quantity	有效行程 Stroke	數量 Quantity
100~500	4	2600~3000	14
600~1000	6	3100~3500	16
1100~1500	8	3600~4000	18
1600~2000	10	4100~4500	20
2100~2500	12	4600~5000	22

※滑臺標準固定方式為下鎖式，使用M5後裝螺帽固定。

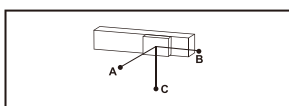
Standard mounting method is fix from the bottom, using the M5 bolt and nut.

容許負載力距表 Allowable load distance meter



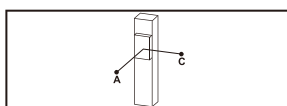
(單位: mm)

水平安裝		A	B	C
3:1	10kg	950	250	42
	20kg	420	105	18
	30kg	250	55	10
	25kg	950	140	24
5:1	35kg	625	90	15
	45kg	450	55	10
	28kg	1300	145	25
7:1	40kg	850	90	15
	55kg	550	50	10
	30kg	1850	145	25
10:1	45kg	1250	90	15
	60kg	800	50	10



(單位: mm)

壁掛安裝		A	B	C
3:1	10kg	42	250	950
	20kg	19	110	450
	30kg	10	60	260
	25kg	25	140	950
5:1	35kg	15	90	600
	45kg	10	60	450
	28kg	25	145	1300
7:1	40kg	15	90	850
	55kg	10	60	550
	30kg	25	140	1950
10:1	45kg	15	90	1150
	60kg	10	60	800

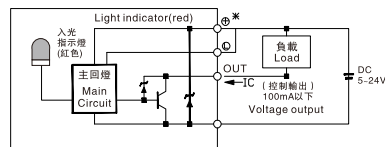


(單位: mm)

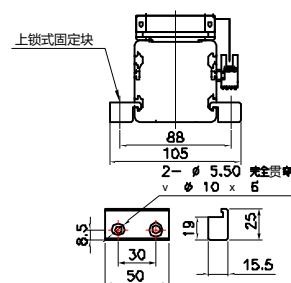
垂直安裝		A	C
3:1	3kg	900	900
	6kg	450	450
	9kg	300	300
	5kg	900	900
5:1	10kg	450	450
	15kg	300	300
	6kg	900	900
7:1	12kg	450	450
	16kg	300	300
	6kg	900	900
10:1	13kg	450	450
	17kg	330	330

※力距表所表示的數據，代表重心。※總長超過1000mm以上，鋼帶有變形風險，避免壁掛使用。※符合型錄規範的正常使用下，保證壽命為10000公里。

感應器接線圖 <原點及端點> Sensor Layout

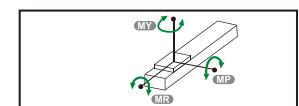


安裝示意圖&安裝尺寸 Installation Instructions&Dimensions



※上鎖式固定板非標準品，若有需求請另外追加選購。
Top fixing plate is optional.

靜態容許負載慣量 Static allowable load inertia



(單位: N.m)

MY	337.9
MP	337.9
MR	58.6

MKR65 Series

單軸/1-axis

電機直結左折/電機直結右折

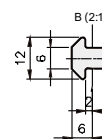
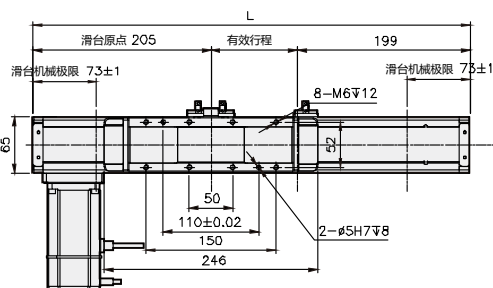
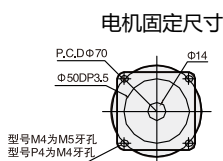
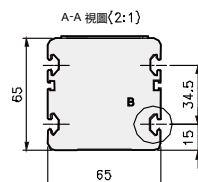
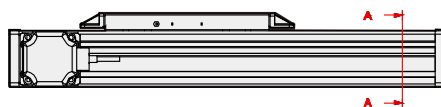
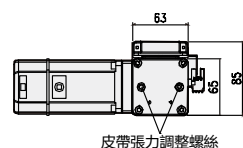
Reducer With Motor Left Side/Reducer With Motor Right Side



電機直結左折
Reducer With Motor Left Side

*關於最大負載、速度、行程，請于營業部聯系溝通！

單位：mm

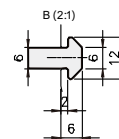
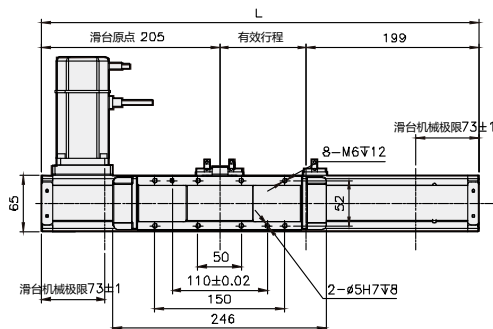
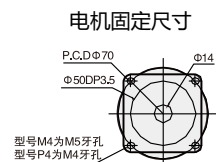
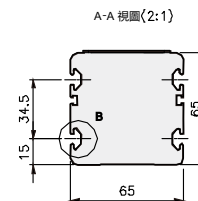
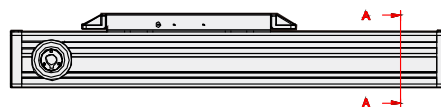
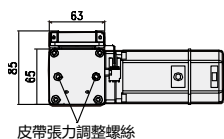


有效行程	1000	1100	1200	1300	1400	1500	1600	1700	1800	1900	2000	2100	2200	2300	2400	2500	2600	2700	2800	2900	3000	3100	3200	3300	3400	3500
L	1404	1504	1604	1704	1804	1904	2004	2104	2204	2304	2404	2504	2604	2704	2804	2904	3004	3104	3204	3304	3404	3504	3604	3704	3804	3904
KG	9.4	9.9	10.4	10.9	11.4	11.9	12.4	12.9	13.4	13.9	14.4	14.9	15.4	15.9	16.4	16.9	17.4	17.9	18.4	18.9	19.4	19.9	20.4	20.9	21.4	21.9

有效行程	3600	3700	3800	3900	4000	4100	4200	4300	4400	4500	4600	4700	4800	4900	5000	5100	5200	5300	5400	5500
L	4004	4104	4204	4304	4404	4504	4604	4704	4804	4904	5004	5104	5204	5304	5404	5504	5604	5704	5804	5904
KG	22.4	22.9	23.4	23.9	24.4	24.9	25.4	25.9	26.4	26.9	27.4	27.9	28.4	28.9	29.4	29.9	30.4	30.9	31.4	31.9



電機直結右折
Reducer With Motor Right Side



有效行程	1000	1100	1200	1300	1400	1500	1600	1700	1800	1900	2000	2100	2200	2300	2400	2500	2600	2700	2800	2900	3000	3100	3200	3300	3400	3500
L	1404	1504	1604	1704	1804	1904	2004	2104	2204	2304	2404	2504	2604	2704	2804	2904	3004	3104	3204	3304	3404	3504	3604	3704	3804	3904
KG	9.4	9.9	10.4	10.9	11.4	11.9	12.4	12.9	13.4	13.9	14.4	14.9	15.4	15.9	16.4	16.9	17.4	17.9	18.4	18.9	19.4	19.9	20.4	20.9	21.4	21.9

有效行程	3600	3700	3800	3900	4000	4100	4200	4300	4400	4500	4600	4700	4800	4900	5000	5100	5200	5300	5400	5500
L	4004	4104	4204	4304	4404	4504	4604	4704	4804	4904	5004	5104	5204	5304	5404	5504	5604	5704	5804	5904
KG	22.4	22.9	23.4	23.9	24.4	24.9	25.4	25.9	26.4	26.9	27.4	27.9	28.4	28.9	29.4	29.9	30.4	30.9	31.4	31.9

電機左折 / 電機右折

Motor Left Side / Motor Right Side

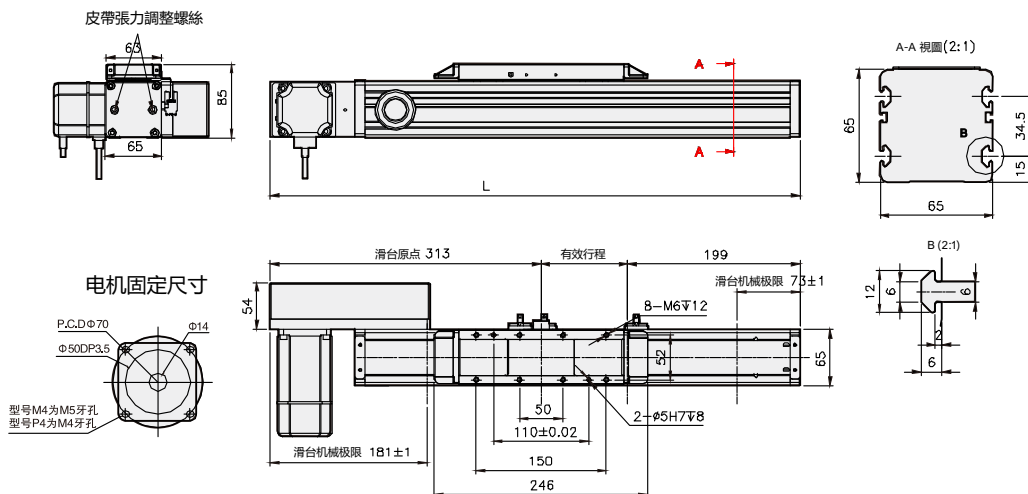
2022 綜合型錄



L 電機左折 Motor Left Side

*關於最大負載、速度、行程，請于營業部聯系溝通！

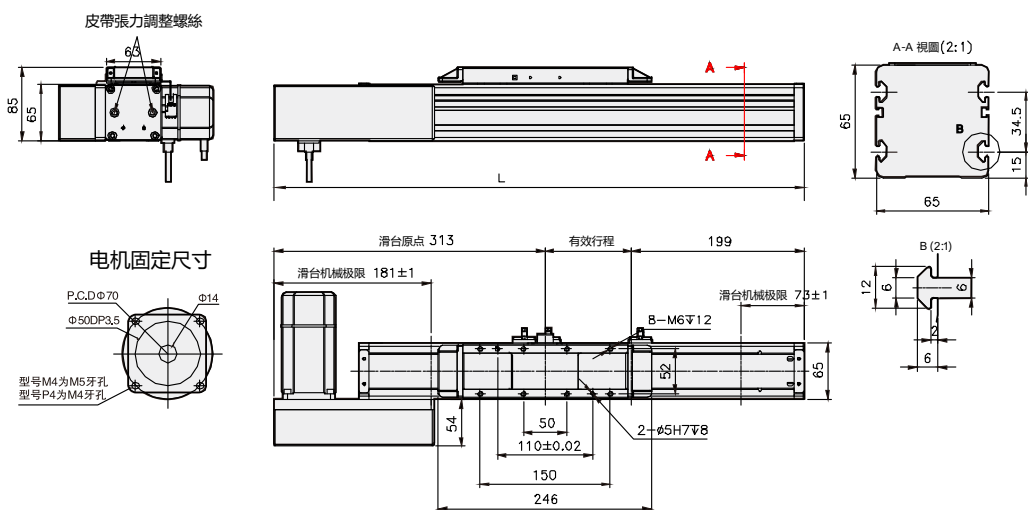
單位: mm



有效行程	1000	1100	1200	1300	1400	1500	1600	1700	1800	1900	2000	2100	2200	2300	2400	2500	2600	2700	2800	2900	3000	3100	3200	3300	3400	3500
L	1512	1612	1712	1812	1912	2012	2112	2212	2312	2412	2512	2612	2712	2812	2912	3012	3112	3212	3312	3412	3512	3612	3712	3812	3912	4012
KG	10.4	10.9	11.4	11.9	12.4	12.9	13.4	13.9	14.4	14.9	15.4	15.9	16.4	16.9	17.4	17.9	18.4	18.9	19.4	19.9	20.4	20.9	21.4	21.9	22.4	22.9

有效行程	3600	3700	3800	3900	4000	4100	4200	4300	4400	4500	4600	4700	4800	4900	5000	5100	5200	5300	5400	5500
L	4112	4212	4312	4412	4512	4612	4712	4812	4912	5012	5112	5212	5312	5412	5512	5612	5712	5812	5912	6012
KG	23.4	23.9	24.4	24.9	25.4	25.9	26.4	26.9	27.4	27.9	28.4	28.9	29.4	29.9	30.4	30.9	31.4	31.9	32.4	32.9

R 電機右折 Motor Right Side



有效行程	1000	1100	1200	1300	1400	1500	1600	1700	1800	1900	2000	2100	2200	2300	2400	2500	2600	2700	2800	2900	3000	3100	3200	3300	3400	3500
L	1512	1612	1712	1812	1912	2012	2112	2212	2312	2412	2512	2612	2712	2812	2912	3012	3112	3212	3312	3412	3512	3612	3712	3812	3912	4012
KG	10.4	10.9	11.4	11.9	12.4	12.9	13.4	13.9	14.4	14.9	15.4	15.9	16.4	16.9	17.4	17.9	18.4	18.9	19.4	19.9	20.4	20.9	21.4	21.9	22.4	22.9

有效行程	3600	3700	3800	3900	4000	4100	4200	4300	4400	4500	4600	4700	4800	4900	5000	5100	5200	5300	5400	5500
L	4112	4212	4312	4412	4512	4612	4712	4812	4912	5012	5112	5212	5312	5412	5512	5612	5712	5812	5912	6012
KG	23.4	23.9	24.4	24.9	25.4	25.9	26.4	26.9	27.4	27.9	28.4	28.9	29.4	29.9	30.4	30.9	31.4	31.9	32.4	32.9

產品資訊 Product	內嵌式材料滑台 GRH	內嵌式皮帶滑台 GRP	內嵌式齒杆式 齒杆式滑台 GRC	內嵌式光電滑台 GLH	內嵌式光電 齒杆式滑台 GRC	標準材料滑台 RMH	標準皮帶滑台 RMP	光電式材料滑台 RMD	光電式皮帶滑台 RMP	直線電機 大推力 LRH	直線電機 零接觸 LMH	歐規皮帶系列 IMR	電動缸系列 EC	內嵌式 直線式馬手 XYGH	齒杆式 直線式馬手 XYMH	皮帶式 直線式馬手 XYMP	參考資料 Reference
-----------------	----------------	----------------	------------------------	----------------	-----------------------	---------------	---------------	----------------	----------------	--------------------	--------------------	---------------	-------------	----------------------	----------------------	----------------------	-------------------

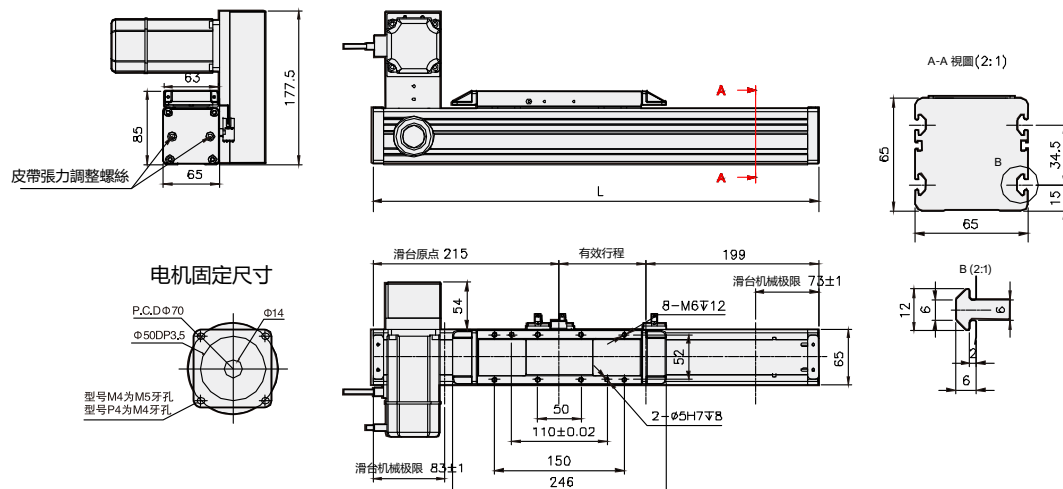
MKR65 Series

單軸/1-axis

電機左上折 / 電機右上折
Motor Left Upper Side / Motor Right Upper Side



電機左上折
Motor Left Upper Side

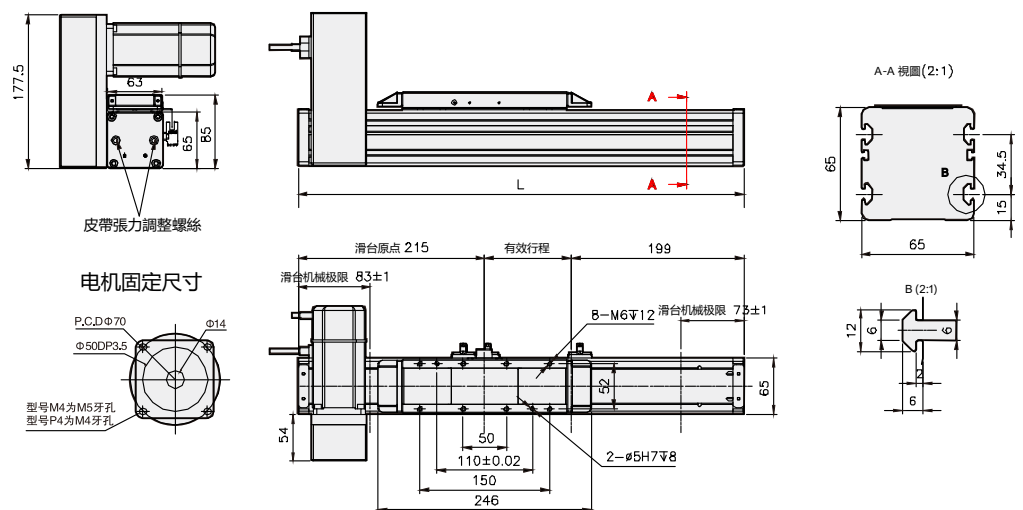


有效行程	1000	1100	1200	1300	1400	1500	1600	1700	1800	1900	2000	2100	2200	2300	2400	2500	2600	2700	2800	2900	3000	3100	3200	3300	3400	3500
L	1414	1514	1614	1714	1814	1914	2014	2114	2214	2314	2414	2514	2614	2714	2814	2914	3014	3114	3214	3314	3414	3514	3614	3714	3814	3914
KG	10.4	10.9	11.4	11.9	12.4	12.9	13.4	13.9	14.4	14.9	15.4	15.9	16.4	16.9	17.4	17.9	18.4	18.9	19.4	19.9	20.4	20.9	21.4	21.9	22.4	22.9

有效行程	3600	3700	3800	3900	4000	4100	4200	4300	4400	4500	4600	4700	4800	4900	5000	5100	5200	5300	5400	5500
L	4014	4114	4214	4314	4414	4514	4614	4714	4814	4914	5014	5114	5214	5314	5414	5514	5614	5714	5814	5914
KG	23.4	23.9	24.4	24.9	25.4	25.9	26.4	26.9	27.4	27.9	28.4	28.9	29.4	29.9	30.4	30.9	31.4	31.9	32.4	32.9



電機右上折
Motor Right Upper Side



有效行程	1000	1100	1200	1300	1400	1500	1600	1700	1800	1900	2000	2100	2200	2300	2400	2500	2600	2700	2800	2900	3000	3100	3200	3300	3400	3500
L	1414	1514	1614	1714	1814	1914	2014	2114	2214	2314	2414	2514	2614	2714	2814	2914	3014	3114	3214	3314	3414	3514	3614	3714	3814	3914
KG	10.4	10.9	11.4	11.9	12.4	12.9	13.4	13.9	14.4	14.9	15.4	15.9	16.4	16.9	17.4	17.9	18.4	18.9	19.4	19.9	20.4	20.9	21.4	21.9	22.4	22.9

有效行程	3600	3700	3800	3900	4000	4100	4200	4300	4400	4500	4600	4700	4800	4900	5000	5100	5200	5300	5400	5500
L	4014	4114	4214	4314	4414	4514	4614	4714	4814	4914	5014	5114	5214	5314	5414	5514	5614	5714	5814	5914
KG	23.4	23.9	24.4	24.9	25.4	25.9	26.4	26.9	27.4	27.9	28.4	28.9	29.4	29.9	30.4	30.9	31.4	31.9	32.4	32.9

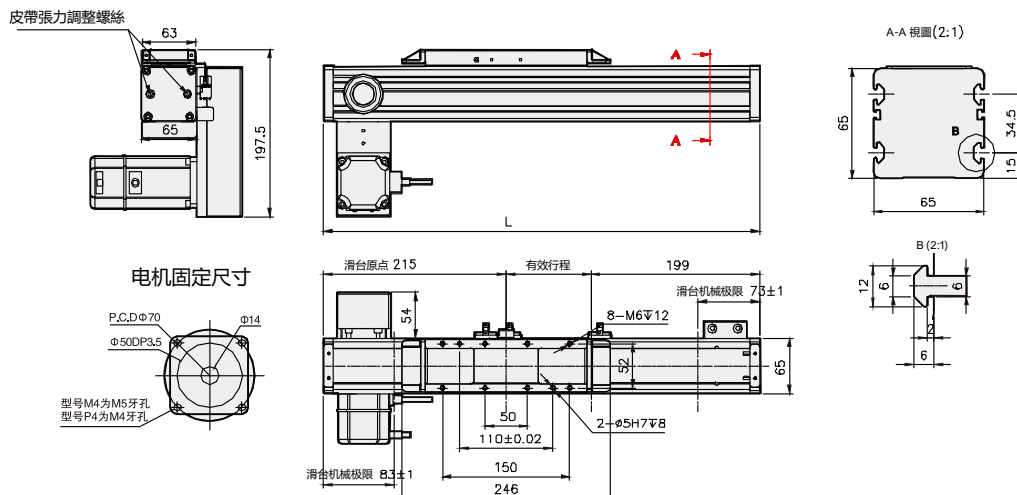
電機左下折 / 電機右下折

Motor Left Lower Side/Motor Right Lower Side

2022 綜合型錄



電機左下折
Motor Left Lower Side

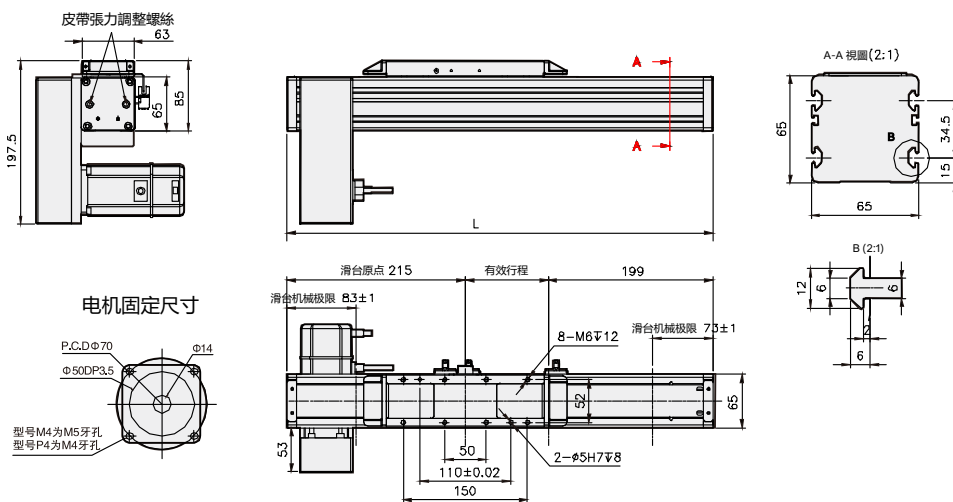


有效行程	1000	1100	1200	1300	1400	1500	1600	1700	1800	1900	2000	2100	2200	2300	2400	2500	2600	2700	2800	2900	3000	3100	3200	3300	3400	3500
L	1414	1514	1614	1714	1814	1914	2014	2114	2214	2314	2414	2514	2614	2714	2814	2914	3014	3114	3214	3314	3414	3514	3614	3714	3814	3914
KG	10.4	10.9	11.4	11.9	12.4	12.9	13.4	13.9	14.4	14.9	15.4	15.9	16.4	16.9	17.4	17.9	18.4	18.9	19.4	19.9	20.4	20.9	21.4	21.9	22.4	22.9

有效行程	3600	3700	3800	3900	4000	4100	4200	4300	4400	4500	4600	4700	4800	4900	5000	5100	5200	5300	5400	5500
L	4014	4114	4214	4314	4414	4514	4614	4714	4814	4914	5014	5114	5214	5314	5414	5514	5614	5714	5814	5914
KG	23.4	23.9	24.4	24.9	25.4	25.9	26.4	26.9	27.4	27.9	28.4	28.9	29.4	29.9	30.4	30.9	31.4	31.9	32.4	32.9



電機右下折
Motor Right Lower Side



有效行程	1000	1100	1200	1300	1400	1500	1600	1700	1800	1900	2000	2100	2200	2300	2400	2500	2600	2700	2800	2900	3000	3100	3200	3300	3400	3500
L	1414	1514	1614	1714	1814	1914	2014	2114	2214	2314	2414	2514	2614	2714	2814	2914	3014	3114	3214	3314	3414	3514	3614	3714	3814	3914
KG	10.4	10.9	11.4	11.9	12.4	12.9	13.4	13.9	14.4	14.9	15.4	15.9	16.4	16.9	17.4	17.9	18.4	18.9	19.4	19.9	20.4	20.9	21.4	21.9	22.4	22.9

有效行程	3600	3700	3800	3900	4000	4100	4200	4300	4400	4500	4600	4700	4800	4900	5000	5100	5200	5300	5400	5500
L	4014	4114	4214	4314	4414	4514	4614	4714	4814	4914	5014	5114	5214	5314	5414	5514	5614	5714	5814	5914
KG	23.4	23.9	24.4	24.9	25.4	25.9	26.4	26.9	27.4	27.9	28.4	28.9	29.4	29.9	30.4	30.9	31.4	31.9	32.4	32.9