

# MKR80 Series

單軸/1-axis

皮帶驅動  
Belt Drive



此圖僅供參考，出貨規格詳見尺寸圖面  
The picture is just for the reference. Please check the the actual dimensions on the drawing.

最大行程 5500mm  
Maximum Stroke

最高速度 5000mm/s  
Maximum Speed

馬達容量 750W  
Motor Output

皮帶寬度 35mm  
Belt Width

直線滑軌 20X16-1支  
Linear Guide

## 型號表示方式

## Ordering Method

**MKR80 - 5500 - L - M4B - C 4 - NL - 10 - A001**

本體型號  
Model

行程 Stroke

100-5500mm

100間隔

注油嘴位置

NL 滑座左側

NR 滑座右側

減速機比數  
Reducer

5 5比

7 7比

10 10比

N 無減速機

馬達位置 Motor Position

L	馬達左折	R	馬達右折
LU	馬達左上折	RU	馬達右上折
LD	馬達左下折	RD	馬達右下折
LT	馬達直結左折	RT	馬達直結右折
LL	馬達出軸心左折	RR	馬達出軸心右折

馬達固定尺寸

M4	伺服PCD70-M5-軸心14	B
P4	伺服PCD70-M4-軸心14	
M7	伺服PCD90-M6-軸心19	
P7	伺服PCD90-M5-軸心19	

※若無煞車則不表示。

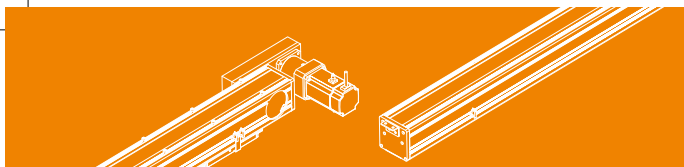
原點感應器 Home Sensor

外掛型	
C	馬達側
D	反馬達側
	無 SENSOR
E	無 SENSOR

端點極限感應器

外掛型	
3	1只
4	2只
	無 SENSOR
5	無 SENSOR

\*關於最大負載、速度、行程，請于營業部聯系溝通！



## 基本仕様 Specification

減速機客戶提供

規格	位置重複精度 Repeatability (mm)	±0.1		
	導程 Lead (mm)	200		
	減速比 Reduction ratio	5:1	7:1	10:1
	最高速度 Maximum Speed (mm/s)	2000	1428	1000
	最大可搬重量 Maximum Payload	水平使用 kg Horizontal (kg)	40	60
		垂直使用 kg Vertical (kg)	14	21
部品	定格推力 Rated Thrust (N)	340		
	標準行程 Stroke Pitch (mm)	100~5500mm/100間隔		
	AC伺服馬達容量 AC Servo Motor Output (W)	750/400		
	皮帶寬度 Belt Width (mm)	30		
	高剛性直線滑軌 High Rigidity Linear Guide (mm)	W20XH16		
	原點感應器 Home Sensor	外掛 Outside	EE-SX672(NPN)	

※垂直使用時，若皮帶斷裂，承載物會有掉落的危險，請留意。

※滑台未安裝減速機時，導程為200。

※馬達加減速設定0.4秒。

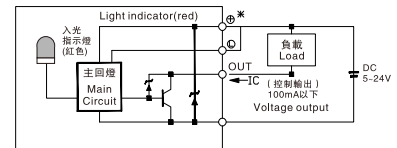
## 滑臺固定螺帽數量 Numbers of fixing screws

各行程M5後裝螺帽數量 M5 nuts Qty.(by stroke)			
有效行程 Stroke	數量 Quantity	有效行程 Stroke	數量 Quantity
100~500	4	2600~3000	14
600~1000	6	3100~3500	16
1100~1500	8	3600~4000	18
1600~2000	10	4100~4500	20
2100~2500	12	4600~5000	22

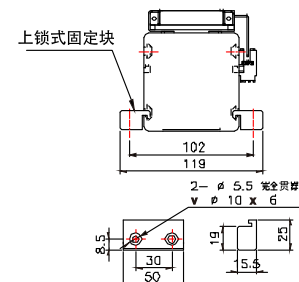
※滑臺標準固定方式為下鎖式，使用M5後裝螺帽固定。

Standard mounting method is fix from the bottom, using the M5 bolt and nut.

## 感應器接線圖 <原點及端點> Sensor Layout



## 安裝示意圖&安裝尺寸 Installation Instructions&Dimensions



※上鎖式固定板非標準品，若有需求請另外追加選購。  
Top fixing plate is optional.

## 容許負載力距表 Allowable load distance meter

(單位: mm)

(單位: mm)

(單位: mm)

(單位: N.m)

水平安裝		A	B	C
5:1	20kg	900	280	40
	30kg	550	160	22
	40kg	400	110	15
7:1	40kg	750	160	22
	50kg	575	115	16
	60kg	420	85	12
10:1	60kg	900	140	20
	80kg	700	105	15
	100kg	550	75	10

壁掛安裝		A	B	C
5:1	20kg	40	280	900
	30kg	22	160	600
	40kg	15	110	400
7:1	40kg	22	160	750
	50kg	15	110	575
	60kg	12	80	450
10:1	60kg	20	140	950
	80kg	15	105	750
	100kg	10	75	600

垂直安裝		A	C
5:1	5kg	1250	1250
	10kg	650	650
	14kg	450	450
7:1	15kg	600	600
	18kg	480	480
	21kg	400	400
10:1	18kg	550	550
	20kg	450	450
	24kg	350	350

MY	867.7
MP	867.7
MKR	122.8

※力距表所表示的數據，代表重心。 ※總長超過1000mm以上，鋼帶有變形風險，避免壁掛使用。 ※符合型錄規範的正常使用下，保證壽命為10000公里。

## 靜態容許負載慣量 Static allowable load inertia

MY	867.7
MP	867.7
MKR	122.8

# MKR80 Series

單軸/1-axis

電機直結左折/電機直結右折

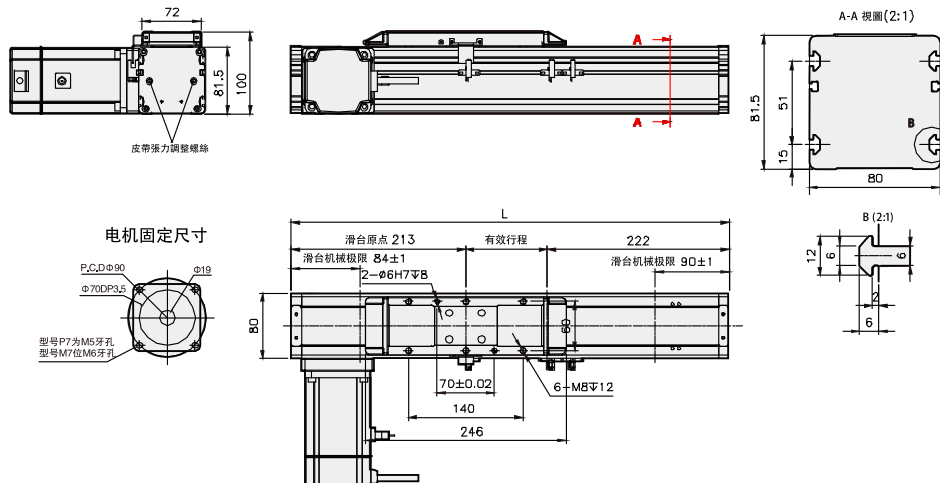
Reducer With Motor Left Side/Reducer With Motor Right Side



電機直結左折  
Reducer With Motor Left Side

\*關於最大負載、速度、行程，請于營業部聯系溝通！

單位：mm

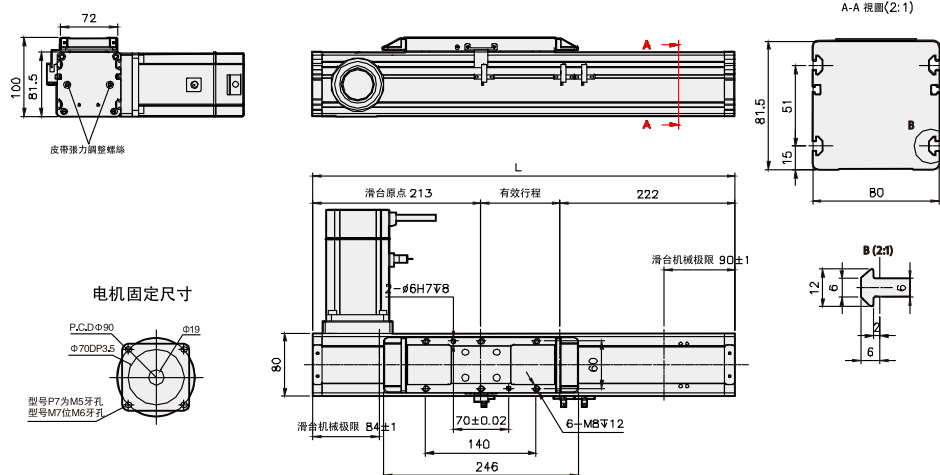


有效行程	1000	1100	1200	1300	1400	1500	1600	1700	1800	1900	2000	2100	2200	2300	2400	2500	2600	2700	2800	2900	3000	3100	3200	3300	3400	3500
L	1435	1535	1635	1735	1835	1935	2035	2135	2235	2335	2435	2535	2635	2735	2835	2935	3035	3135	3235	3335	3435	3535	3635	3735	3835	3935
KG	10.7	11	11.3	11.6	11.9	12.2	12.5	12.8	13.1	13.4	13.7	14	14.3	14.6	14.9	15.2	15.5	15.8	16.1	16.4	16.7	17	17.3	17.5	17.8	18.1

有效行程	3600	3700	3800	3900	4000	4100	4200	4300	4400	4500	4600	4700	4800	4900	5000	5100	5200	5300	5400	5500
L	4035	4135	4235	4335	4435	4535	4635	4735	4835	4935	5035	5135	5235	5335	5435	5535	5635	5735	5835	5935
KG	18.4	18.7	19	19.3	19.6	19.9	20.2	20.5	20.8	21.1	21.4	21.7	22	22.3	22.6	22.9	23.2	23.5	23.8	24.1



電機直結右折  
Reducer With Motor Right Side



有效行程	1000	1100	1200	1300	1400	1500	1600	1700	1800	1900	2000	2100	2200	2300	2400	2500	2600	2700	2800	2900	3000	3100	3200	3300	3400	3500
L	1435	1535	1635	1735	1835	1935	2035	2135	2235	2335	2435	2535	2635	2735	2835	2935	3035	3135	3235	3335	3435	3535	3635	3735	3835	3935
KG	10.7	11	11.3	11.6	11.9	12.2	12.5	12.8	13.1	13.4	13.7	14	14.3	14.6	14.9	15.2	15.5	15.8	16.1	16.4	16.7	17	17.3	17.5	17.8	18.1

有效行程	3600	3700	3800	3900	4000	4100	4200	4300	4400	4500	4600	4700	4800	4900	5000	5100	5200	5300	5400	5500
L	4035	4135	4235	4335	4435	4535	4635	4735	4835	4935	5035	5135	5235	5335	5435	5535	5635	5735	5835	5935
KG	18.4	18.7	19	19.3	19.6	19.9	20.2	20.5	20.8	21.1	21.4	21.7	22	22.3	22.6	22.9	23.2	23.5	23.8	24.1

# 電機左折 / 電機右折

## Motor Left Side / Motor Right Side

2022 綜合型錄

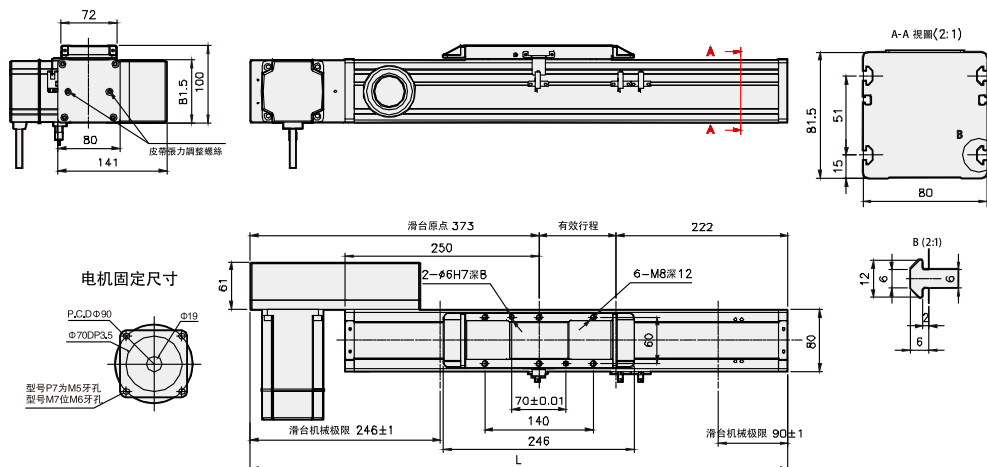


### L 電機左折

#### Motor Left Side

\*關於最大負載、速度、行程，請于營業部聯系溝通！

單位: mm

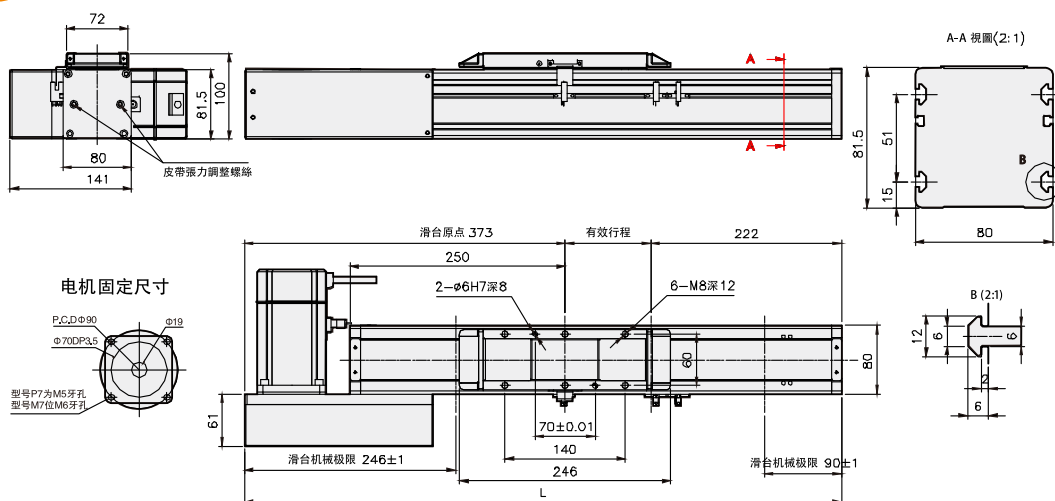


有效行程	1000	1100	1200	1300	1400	1500	1600	1700	1800	1900	2000	2100	2200	2300	2400	2500	2600	2700	2800	2900	3000	3100	3200	3300	3400	3500
L	1595	1695	1795	1895	1995	2095	2195	2295	2395	2495	2595	2695	2795	2895	2995	3095	3195	3295	3395	3495	3595	3695	3795	3895	3995	4095
KG	14.3	14.8	15.3	15.8	16.3	16.8	17.3	17.8	18.3	18.8	19.3	19.8	20.3	20.8	21.3	21.8	22.3	22.8	23.3	23.8	24.3	24.8	25.3	25.8	26.3	26.8

有效行程	3600	3700	3800	3900	4000	4100	4200	4300	4400	4500	4600	4700	4800	4900	5000	5100	5200	5300	5400	5500
L	4195	4295	4395	4495	4595	4695	4795	4895	4995	5095	5195	5295	5395	5495	5595	5695	5795	5895	5995	6095
KG	27.3	27.8	28.3	28.8	29.3	29.8	30.3	30.8	31.3	31.8	32.3	32.8	33.3	33.8	34.3	34.8	35.3	35.8	36.3	36.8

### R 電機右折

#### Motor Right Side



有效行程	1000	1100	1200	1300	1400	1500	1600	1700	1800	1900	2000	2100	2200	2300	2400	2500	2600	2700	2800	2900	3000	3100	3200	3300	3400	3500
L	1595	1695	1795	1895	1995	2095	2195	2295	2395	2495	2595	2695	2795	2895	2995	3095	3195	3295	3395	3495	3595	3695	3795	3895	3995	4095
KG	14.3	14.8	15.3	15.8	16.3	16.8	17.3	17.8	18.3	18.8	19.3	19.8	20.3	20.8	21.3	21.8	22.3	22.8	23.3	23.8	24.3	24.8	25.3	25.8	26.3	26.8

有效行程	3600	3700	3800	3900	4000	4100	4200	4300	4400	4500	4600	4700	4800	4900	5000	5100	5200	5300	5400	5500
L	4195	4295	4395	4495	4595	4695	4795	4895	4995	5095	5195	5295	5395	5495	5595	5695	5795	5895	5995	6095
KG	27.3	27.8	28.3	28.8	29.3	29.8	30.3	30.8	31.3	31.8	32.3	32.8	33.3	33.8	34.3	34.8	35.3	35.8	36.3	36.8

產品資訊	Product
內嵌式線性滑台	HM01
內嵌式皮帶滑台	GM01
內嵌式齒杆式	GE01
直線電機	HT01
齒杆電機	GM02
標準線性滑台	HM02
標準皮帶滑台	GM03
無牙線性滑台	OM01
無牙皮帶滑台	RM01
直線電機	HR01
齒杆電機	HR02
齒杆電機	HR03
齒杆電機	HR04
齒杆電機	HR05
齒杆電機	HR06
齒杆電機	HR07
齒杆電機	HR08
齒杆電機	HR09
齒杆電機	HR10
齒杆電機	HR11
齒杆電機	HR12
齒杆電機	HR13
齒杆電機	HR14
齒杆電機	HR15
齒杆電機	HR16
齒杆電機	HR17
齒杆電機	HR18
齒杆電機	HR19
齒杆電機	HR20
齒杆電機	HR21
齒杆電機	HR22
齒杆電機	HR23
齒杆電機	HR24
齒杆電機	HR25
齒杆電機	HR26
齒杆電機	HR27
齒杆電機	HR28
齒杆電機	HR29
齒杆電機	HR30
齒杆電機	HR31
齒杆電機	HR32
齒杆電機	HR33
齒杆電機	HR34
齒杆電機	HR35
齒杆電機	HR36
齒杆電機	HR37
齒杆電機	HR38
齒杆電機	HR39
齒杆電機	HR40
齒杆電機	HR41
齒杆電機	HR42
齒杆電機	HR43
齒杆電機	HR44
齒杆電機	HR45
齒杆電機	HR46
齒杆電機	HR47
齒杆電機	HR48
齒杆電機	HR49
齒杆電機	HR50
齒杆電機	HR51
齒杆電機	HR52
齒杆電機	HR53
齒杆電機	HR54
齒杆電機	HR55
齒杆電機	HR56
齒杆電機	HR57
齒杆電機	HR58
齒杆電機	HR59
齒杆電機	HR60
齒杆電機	HR61
齒杆電機	HR62
齒杆電機	HR63
齒杆電機	HR64
齒杆電機	HR65
齒杆電機	HR66
齒杆電機	HR67
齒杆電機	HR68
齒杆電機	HR69
齒杆電機	HR70
齒杆電機	HR71
齒杆電機	HR72
齒杆電機	HR73
齒杆電機	HR74
齒杆電機	HR75
齒杆電機	HR76
齒杆電機	HR77
齒杆電機	HR78
齒杆電機	HR79
齒杆電機	HR80
齒杆電機	HR81
齒杆電機	HR82
齒杆電機	HR83
齒杆電機	HR84
齒杆電機	HR85
齒杆電機	HR86
齒杆電機	HR87
齒杆電機	HR88
齒杆電機	HR89
齒杆電機	HR90
齒杆電機	HR91
齒杆電機	HR92
齒杆電機	HR93
齒杆電機	HR94
齒杆電機	HR95
齒杆電機	HR96
齒杆電機	HR97
齒杆電機	HR98
齒杆電機	HR99
齒杆電機	HR100

# MKR80 Series

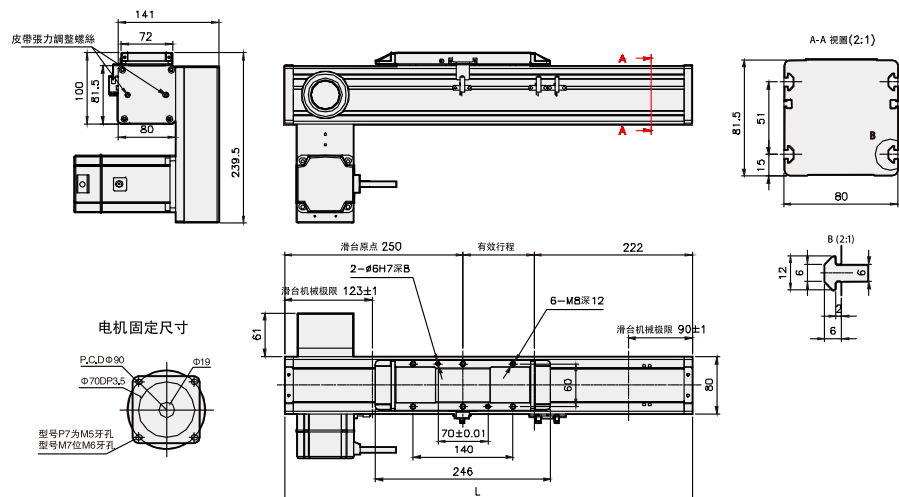
單軸/1-axis | 電機左下折 / 電機右下折  
Motor Left Lower Side / Motor Right Lower Side



電機左下折  
Motor Left Lower Side

\*關於最大負載、速度、行程，請于營業部聯系溝通！

單位：mm

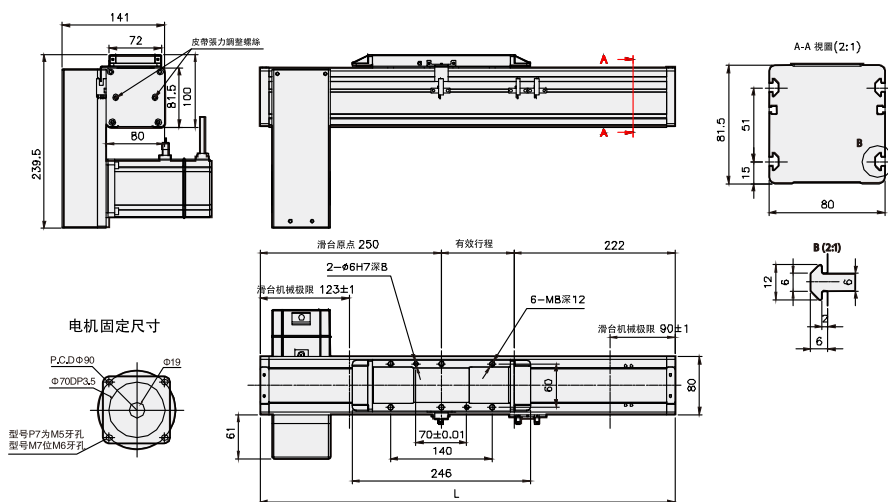


有效行程	1000	1100	1200	1300	1400	1500	1600	1700	1800	1900	2000	2100	2200	2300	2400	2500	2600	2700	2800	2900	3000	3100	3200	3300	3400	3500
L	1472	1572	1672	1772	1872	1972	2072	2172	2272	2372	2472	2572	2672	2772	2872	2972	3072	3172	3272	3372	3472	3572	3672	3772	3872	3972
KG	14.3	14.8	15.3	15.8	16.3	16.8	17.3	17.8	18.3	18.8	19.3	19.8	20.3	20.8	21.3	21.8	22.3	22.8	23.3	23.8	24.3	24.8	25.3	25.8	26.3	26.8

有效行程	3600	3700	3800	3900	4000	4100	4200	4300	4400	4500	4600	4700	4800	4900	5000	5100	5200	5300	5400	5500
L	4072	4172	4272	4372	4472	4572	4672	4772	4872	4972	5072	5172	5272	5372	5472	5572	5672	5772	5872	5972
KG	27.3	27.8	28.3	28.8	29.3	29.8	30.3	30.8	31.3	31.8	32.3	32.8	33.3	33.8	34.3	34.8	35.3	35.8	36.3	36.8



電機右下折  
Motor Right Lower Side



有效行程	1000	1100	1200	1300	1400	1500	1600	1700	1800	1900	2000	2100	2200	2300	2400	2500	2600	2700	2800	2900	3000	3100	3200	3300	3400	3500
L	1472	1572	1672	1772	1872	1972	2072	2172	2272	2372	2472	2572	2672	2772	2872	2972	3072	3172	3272	3372	3472	3572	3672	3772	3872	3972
KG	14.3	14.8	15.3	15.8	16.3	16.8	17.3	17.8	18.3	18.8	19.3	19.8	20.3	20.8	21.3	21.8	22.3	22.8	23.3	23.8	24.3	24.8	25.3	25.8	26.3	26.8

有效行程	3600	3700	3800	3900	4000	4100	4200	4300	4400	4500	4600	4700	4800	4900	5000	5100	5200	5300	5400	5500
L	4072	4172	4272	4372	4472	4572	4672	4772	4872	4972	5072	5172	5272	5372	5472	5572	5672	5772	5872	5972
KG	27.3	27.8	28.3	28.8	29.3	29.8	30.3	30.8	31.3	31.8	32.3	32.8	33.3	33.8	34.3	34.8	35.3	35.8	36.3	36.8

# 電機左上折 / 電機右上折

## Motor Left Upper Side/Motor Right Upper Side

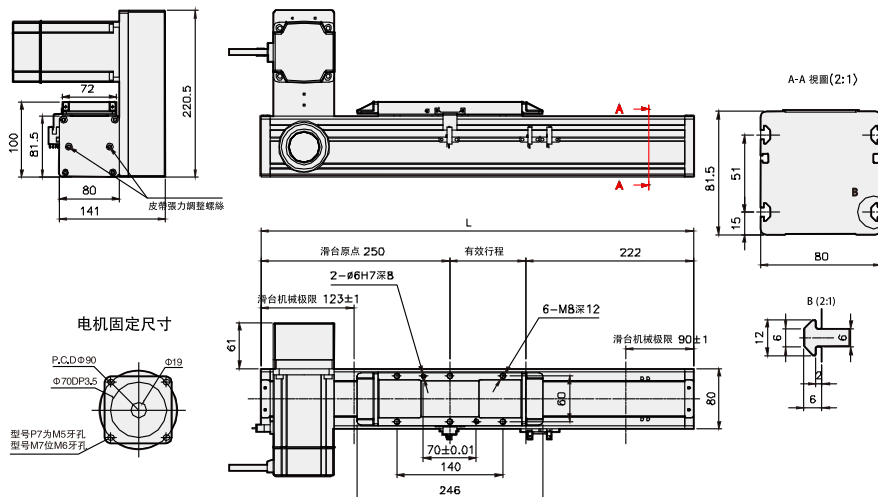
2022 綜合型錄



### 電機左上折 Motor Left Upper Side

\*關於最大負載、速度、行程，請于營業部聯系溝通！

單位：mm

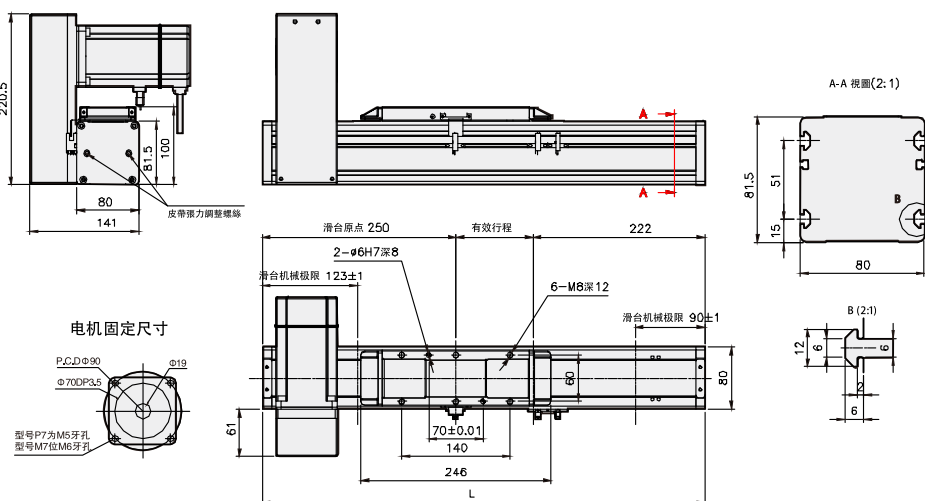


有效行程	1000	1100	1200	1300	1400	1500	1600	1700	1800	1900	2000	2100	2200	2300	2400	2500	2600	2700	2800	2900	3000	3100	3200	3300	3400	3500
L	1472	1572	1672	1772	1872	1972	2072	2172	2272	2372	2472	2572	2672	2772	2872	2972	3072	3172	3272	3372	3472	3572	3672	3772	3872	3972
KG	14.3	14.8	15.3	15.8	16.3	16.8	17.3	17.8	18.3	18.8	19.3	19.8	20.3	20.8	21.3	21.8	22.3	22.8	23.3	23.8	24.3	24.8	25.3	25.8	26.3	26.8

有效行程	3600	3700	3800	3900	4000	4100	4200	4300	4400	4500	4600	4700	4800	4900	5000	5100	5200	5300	5400	5500
L	4072	4172	4272	4372	4472	4572	4672	4772	4872	4972	5072	5172	5272	5372	5472	5572	5672	5772	5872	5972
KG	27.3	27.8	28.3	28.8	29.3	29.8	30.3	30.8	31.3	31.8	32.3	32.8	33.3	33.8	34.3	34.8	35.3	35.8	36.3	36.8



### 電機右上折 Motor Right Upper Side



有效行程	1000	1100	1200	1300	1400	1500	1600	1700	1800	1900	2000	2100	2200	2300	2400	2500	2600	2700	2800	2900	3000	3100	3200	3300	3400	3500
L	1472	1572	1672	1772	1872	1972	2072	2172	2272	2372	2472	2572	2672	2772	2872	2972	3072	3172	3272	3372	3472	3572	3672	3772	3872	3972
KG	14.3	14.8	15.3	15.8	16.3	16.8	17.3	17.8	18.3	18.8	19.3	19.8	20.3	20.8	21.3	21.8	22.3	22.8	23.3	23.8	24.3	24.8	25.3	25.8	26.3	26.8

有效行程	3600	3700	3800	3900	4000	4100	4200	4300	4400	4500	4600	4700	4800	4900	5000	5100	5200	5300	5400	5500
L	4072	4172	4272	4372	4472	4572	4672	4772	4872	4972	5072	5172	5272	5372	5472	5572	5672	5772	5872	5972
KG	27.3	27.8	28.3	28.8	29.3	29.8	30.3	30.8	31.3	31.8	32.3	32.8	33.3	33.8	34.3	34.8	35.3	35.8	36.3	36.8