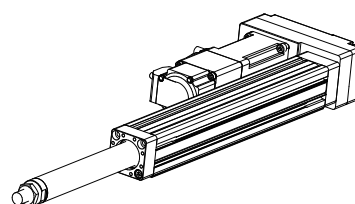
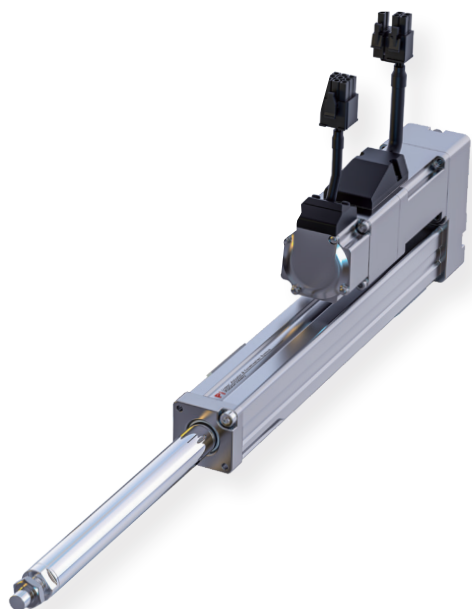


產品簡介

PC16

重複定位精度 $\pm 0.01\text{mm}$



技術資料

主要資料

導程		絲杆導程(mm)	2	6
水平	負載質量	最大負載質量(kg)	4	1
	速度/加減速度	最高速度(mm/s)	35	100
		額定加減速度(G)	0.3	0.3
		最大加減速度(G)	0.3	0.3
垂直	負載質量	最大負載質量(kg)	1.5	0.5
	速度/加減速度	最高速度(mm/s)	35	100
		額定加減速度(G)	0.3	0.3
		最大加減速度(G)	0.3	0.3
推力		最大推力(N)	320	106
重複定位精度（mm）		±0.01		
標準行程（mm）		50-100		
使用溫度範圍（℃）		5-40		
馬達規格		28步進		

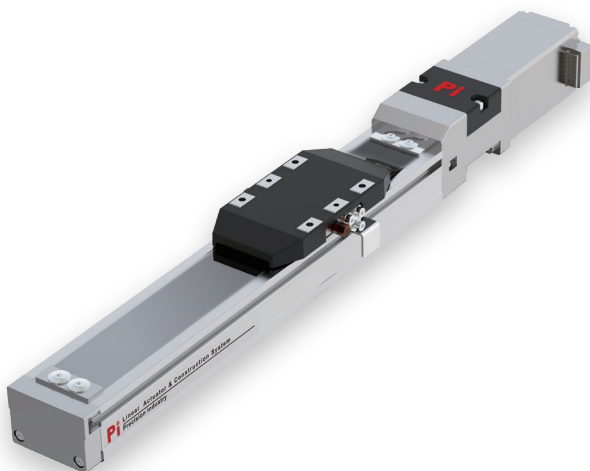
產品應用範圍

- 汽車製造
- 電子半導體
- 食品加工
- 物流倉儲

產品簡介

GRH3

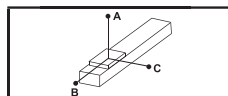
重复定位精度 $\pm 0.01\text{mm}$



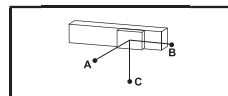
技术数据

位置重複精度	(mm)	0.01	
螺桿導程	(mm)	2	6
最高速度	(mm/s)	100	300
最大可搬重量	水平使用 (kg)	10	8
	垂直使用 (kg)	4	2
定格推力	(N)	347	115
標準行程	(mm)	50-500	
AC 伺服馬達容量	(W)	30	
联轴器	(mm)	4x5	
原點感應器	外掛	EE-SX674(NPN)	

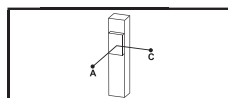
容許負載力距表



水平安裝		A	B	C
導程 2Lead	4	100	50	120
	10	80	10	50
導程 6Lead	4	100	30	100
	8	80	20	40

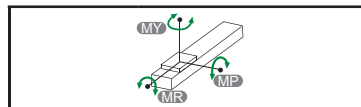


掛壁安裝		A	B	C
導程 2Lead	4	100	50	100
	10	40	10	80
導程 6Lead	4	90	30	100
	8	30	20	80



垂直安裝		A	B
導程 2Lead	2	120	120
	4	60	60
導程 6Lead	1	150	150
	2	100	100

靜態容許負載慣量



(單位 Unit : N.m)

MY	33
MP	33
MR	53

* 力距表所表示的數據，代表重心。

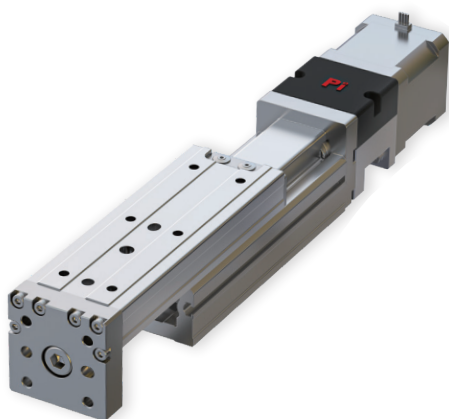
* 符合型錄規範的正常情況下，保證壽命為10000公里。

* 側吊使用無法套用標準規範，如有需求請洽詢我司業務。

產品簡介

GCT16

重複定位精度 $\pm 0.01\text{mm}$



廣泛適用於電氣、電子零件、計算機、智能手機零件等各領域中上下料工序之類的輕載高速搬運。

技術資料

主要資料				
絲杆		外徑(mm)	Φ10	
		導程(mm)	2	6
水平	負載質量	最大負載質量(kg)	6	4
	速度/加減速度	最高速度(mm/s)	100	35
		額定加減速度(G)	0.3	0.3
		最大加減速度(G)	0.3	0.3
垂直	負載質量	最大負載質量(kg)	1.2	2
	速度/加減速度	最高速度(mm/s)	100	35
		額定加減速度(G)	0.3	0.3
		最大加減速度(G)	0.3	0.3
推力		最大推力(N)	106	320
重複定位精度 (mm)		±0.01		
標準行程 (mm)		20-100		
馬達規格		28步進		

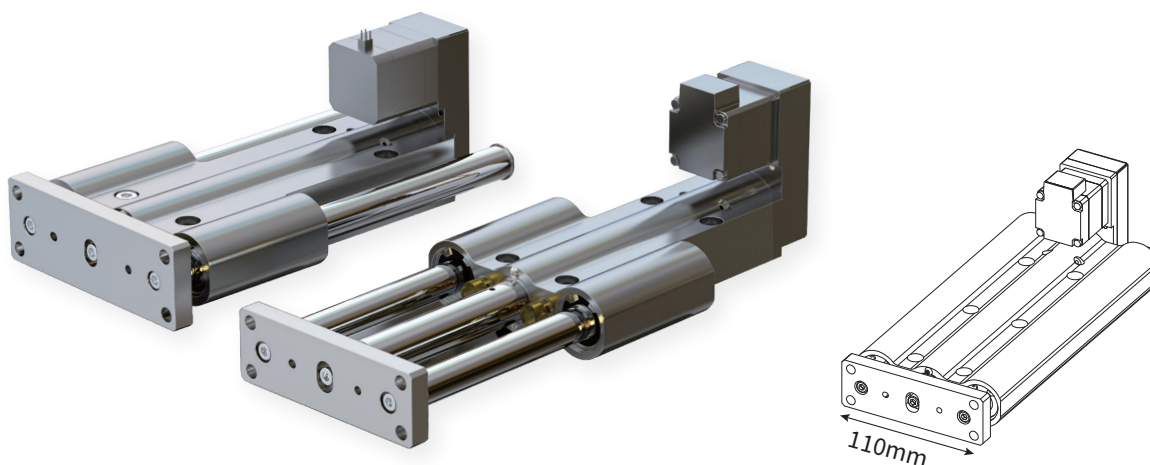
型號含義

型號編碼	GCT16-L2-20-B28-E5	編碼內容
GCT16		本體型號
L2	02mm/6mm	導程
100	20-100	行程
B28	28步進	馬達功率
E5		無感應器
001		特注式樣

產品簡介

STC11

重複定位精度 $\pm 0.01\text{mm}$



技術資料

絲杆		外徑(mm)	Φ8	
		導程(mm)	5	8
垂直	負載質量	最大負載質量(kg)	5	2
	速度/加減速度	最高速度(mm/s)	85	135
		額定加減速度(G)	0.3	0.3
		最大加減速度(G)	0.3	0.3
推力		最大推力(N)	534	333
重複定位精度 (mm)		±0.01		
標準行程 (mm)		50-300		
馬達規格		35步進		

特點與優勢

- 緊湊型
- 節能!